



บันทึกข้อความ

ส่วนงาน สำนักงานมหาวิทยาลัย กองกายภาพและสิ่งแวดล้อม โทร. ๓๒๔๒

ที่ อว ๖๙.๒.๖/๓๔๖

วันที่ ๓ เมษายน ๒๕๖๓

เรื่อง ขอฟิจารณาลงนามการเป็นเจ้าของหรือผู้ครอบครองแหล่งกำเนิดมลพิษ

เรียน อธิการบดี

กรมควบคุมมลพิษได้อาศัยอำนาจตามความในมาตรา ๘๐ แห่งพระราชบัญญัติส่งเสริมและรักษาคุณภาพสิ่งแวดล้อมแห่งชาติ พ.ศ. ๒๕๓๕ ออกกฎกระทรวงกำหนดหลักเกณฑ์วิธีการและแบบการจัดเก็บสถิติและข้อมูล การจัดทำบันทึกรายละเอียดและรายงานสรุปผลการทำงานของระบบบำบัดน้ำเสีย พ.ศ. ๒๕๕๕ โดยมีวัตถุประสงค์เพื่อให้เจ้าของหรือผู้ครอบครองแหล่งกำเนิดมลพิษจัดเก็บสถิติ ข้อมูล และรายงานผลการทำงานของระบบบำบัดน้ำเสียของตนเอง ซึ่งมหาวิทยาลัยแม่โจ้ จังหวัดเชียงใหม่ต้องรายงานผลการทำงานของระบบบำบัดน้ำเสียตามแบบ ทส.๒ ส่งให้เจ้าพนักงานท้องถิ่นภายในวันที่ ๑๕ ถัดไป เป็นประจำทุกเดือน ความละเอียดแจ้งแล้ว นั้น

กองกายภาพและสิ่งแวดล้อม สำนักงานมหาวิทยาลัย มีหน้าที่รับผิดชอบระบบผลิตน้ำประปา และระบบบำบัดน้ำเสียของมหาวิทยาลัย (เฉพาะบ้านเลขที่ ๖๓ หมู่ ๔ ตำบลหนองหาร อำเภอสันทราย จังหวัดเชียงใหม่) ได้ดำเนินการจัดทำรายงาน สรุปผลการทำงานของระบบบำบัดน้ำเสีย ตามแบบ ทส.๑ และ ทส.๒ ประจำเดือนมีนาคม ๒๕๖๓ (ตั้งแต่วันที่ ๑ ถึง ๓๑ มีนาคม ๒๕๖๓) เป็นที่เรียบร้อยแล้ว ดังนั้น จึงขอฟิจารณาลงนามการเป็นเจ้าของหรือผู้ครอบครองแหล่งกำเนิดมลพิษในแบบ ทส.๑ และ ทส.๒ ที่แนบมาพร้อมนี้แล้ว ทั้งนี้ เพื่อจะได้ดำเนินการจัดส่งรายงานให้กับเจ้าพนักงานท้องถิ่นก่อนวันที่ ๑๕ ของทุกเดือน ตามกฎกระทรวงฯ ต่อไป

จึงเรียนมาเพื่อโปรดพิจารณา

(นายประคอง ยอดหอม)

ผู้อำนวยการกองกายภาพและสิ่งแวดล้อม

ลงนามแล้ว

(ผู้ช่วยศาสตราจารย์ ดร.ณัฐณี คุชฌี)

รักษาการแทนรองอธิการบดี

๘ เม.ย. ๖๓

แบบบันทึกรายละเอียดของสถิติและข้อมูลซึ่งแสดงผลการทำงานของระบบบำบัดน้ำเสีย
ของแหล่งกำเนิดมลพิษ

แหล่งกำเนิดมลพิษ ตั้งอยู่เลขที่๖๓..... หมู่ที่๔..... ซอย

ถนนเชียงใหม่-พร้าว..... แขวง/ตำบลหนองหาร..... เขต/อำเภอสันทราย.....

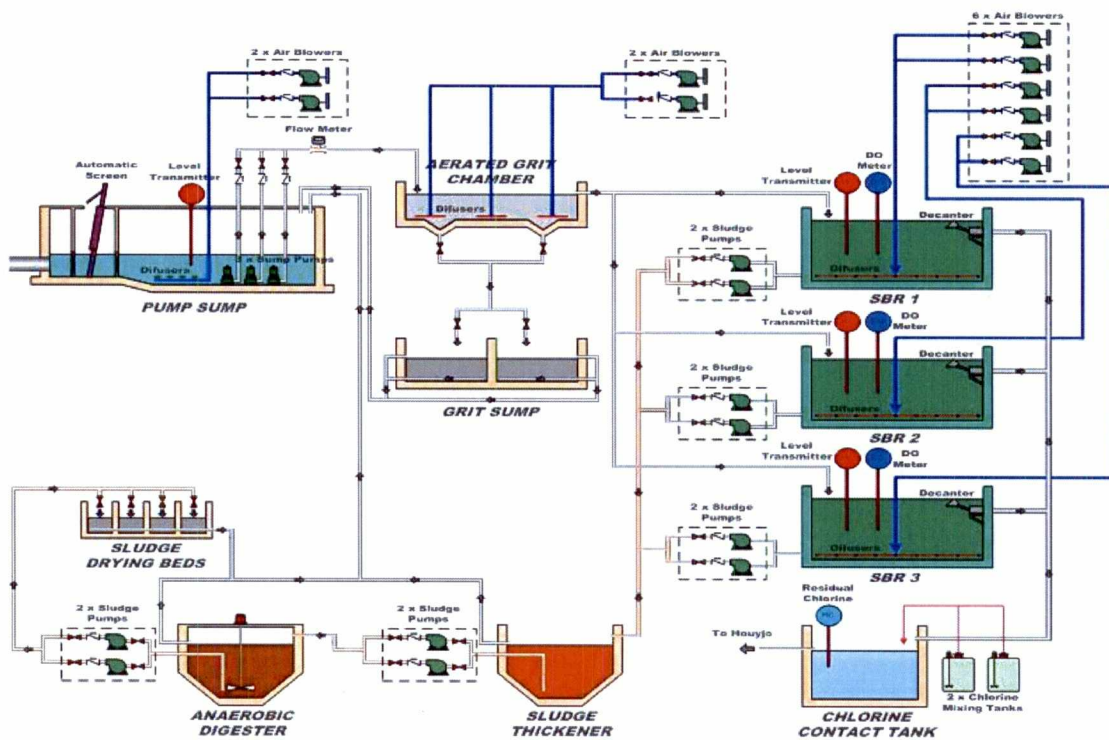
จังหวัดเชียงใหม่..... โทรศัพท์๐๕๓-๘๗๓-๐๐๐..... โทรสาร.....๐๕๓-๔๙๘-๘๖๒.....

มีมหาวิทยาลัยแม่โจ้..... เป็นเจ้าของหรือผู้ครอบครองแหล่งกำเนิดมลพิษ

ประกอบกิจการประเภท

ใบอนุญาตเลขที่ (ถ้ามี) ออกให้โดย หมุดอายุ

ซึ่งมีแผนผังแสดงการทำงานของระบบบำบัดน้ำเสีย ดังนี้



ได้จัดเก็บสถิติและข้อมูลแสดงผลการทำงานของระบบบำบัดน้ำเสียปรากฏตามตาราง ดังนี้

วัน เดือน ปี	สถิติและข้อมูลที่ได้จากแหล่งกำเนิดมลพิษ														ลายมือชื่อ ผู้บันทึก	
	ปริมาณ การใช้ ไฟฟ้า ของ ระบบ บำบัด น้ำเสีย (kWhr)	ปริมาณ น้ำใช้ ในทุก กิจกรรม ของ แหล่งกำเนิด มลพิษ (ลบ.ม.)	ปริมาณน้ำ เสียที่เข้า ระบบ บำบัดน้ำ เสีย (ลบ.ม.)	การระบาย น้ำทั้งจาก ระบบบำบัด น้ำเสีย (ระบาย/ ไม่ระบาย)	ปริมาณ สารเคมีหรือ สารสกัด ชีวภาพที่ใช้ (คลอรีน) (กิโลกรัม)	การทำงานของระบบบำบัดน้ำเสีย								ปริมาณ ตะกอน ส่วนเกิน ที่เกิดขึ้นจาก ระบบบำบัด น้ำเสียที่นำไป กำจัด (ลบ.ม.)		ปัญหา อุปสรรค และแนวทาง แก้ไข
						ระบบบำบัด น้ำเสีย (ปกติ/ผิดปกติ)	เครื่องสูบน้ำ (ปกติ/ผิดปกติ)	เครื่องเติมอากาศ (ปกติ/ผิดปกติ)	เครื่องกวน/ ผสมน้ำเสีย (ปกติ/ผิดปกติ)	เครื่องกวน/ ผสมสารเคมี (ปกติ/ผิดปกติ)	เครื่องสูบล ตะกอน (ปกติ/ ผิดปกติ)	อื่น ๆ (ระบุ) (ปกติ/ ผิดปกติ)				
๑ มิ.ค. ๖๓	๓๒๐	๓,๒๒๓.๐๐	๙๘๕.๑๗	ระบาย	๒๔.๔	ปกติ	ปกติ	ปกติ	ปกติ	ปกติ	ปกติ	-	-	จิรพรรณ		
๒ มิ.ค. ๖๓	๓๒๕	๓,๓๙๓.๐๐	๑,๑๔๑.๖๒	ระบาย	๒๘.๒	ปกติ	ปกติ	ปกติ	ปกติ	ปกติ	ปกติ	-	-	จิรพรรณ		
๓ มิ.ค. ๖๓	๓๔๐	๔,๐๙๘.๐๐	๑,๒๔๙.๐๘	ระบาย	๓๐.๙	ปกติ	ปกติ	ปกติ	ปกติ	ปกติ	ปกติ	-	-	จิรพรรณ		
๔ มิ.ค. ๖๓	๓๒๕	๔,๐๒๐.๐๐	๑,๓๒๗.๕๕	ระบาย	๓๒.๘	ปกติ	ปกติ	ปกติ	ปกติ	ปกติ	ปกติ	-	-	จิรพรรณ		
๕ มิ.ค. ๖๓	๓๔๐	๓,๗๒๓.๐๐	๑,๓๙๓.๒๔	ระบาย	๓๔.๕	ปกติ	ปกติ	ปกติ	ปกติ	ปกติ	ปกติ	-	-	จิรพรรณ		
๖ มิ.ค. ๖๓	๓๖๐	๓,๗๙๐.๐๐	๑,๒๖๔.๙๗	ระบาย	๓๑.๓	ปกติ	ปกติ	ปกติ	ปกติ	ปกติ	ปกติ	-	-	จิรพรรณ		
๗ มิ.ค. ๖๓	๓๒๕	๔,๑๒๘.๐๐	๙๐๑.๔๐	ระบาย	๒๒.๓	ปกติ	ปกติ	ปกติ	ปกติ	ปกติ	ปกติ	-	-	จิรพรรณ		
๘ มิ.ค. ๖๓	๓๑๕	๓,๖๖๐.๐๐	๘๙๔.๑๓	ระบาย	๒๒.๑	ปกติ	ปกติ	ปกติ	ปกติ	ปกติ	ปกติ	-	-	จิรพรรณ		
๙ มิ.ค. ๖๓	๓๗๕	๓,๘๓๓.๐๐	๑,๑๘๗.๔๙	ระบาย	๒๙.๔	ปกติ	ปกติ	ปกติ	ปกติ	ปกติ	ปกติ	-	-	จิรพรรณ		
๑๐ มิ.ค. ๖๓	๓๘๐	๑,๗๐๙.๐๐	๑,๒๐๓.๒๕	ระบาย	๒๙.๘	ปกติ	ปกติ	ปกติ	ปกติ	ปกติ	ปกติ	-	-	จิรพรรณ		
๑๑ มิ.ค. ๖๓	๓๖๕	๓,๔๒๖.๐๐	๑,๒๙๑.๕๖	ระบาย	๓๑.๙	ปกติ	ปกติ	ปกติ	ปกติ	ปกติ	ปกติ	-	-	จิรพรรณ		
๑๒ มิ.ค. ๖๓	๓๔๐	๓,๖๗๙.๐๐	๑,๓๔๕.๑๘	ระบาย	๓๓.๓	ปกติ	ปกติ	ปกติ	ปกติ	ปกติ	ปกติ	-	-	จิรพรรณ		
๑๓ มิ.ค. ๖๓	๓๔๕	๓,๘๓๒.๐๐	๑,๒๖๐.๔๗	ระบาย	๓๑.๒	ปกติ	ปกติ	ปกติ	ปกติ	ปกติ	ปกติ	-	-	จิรพรรณ		
๑๔ มิ.ค. ๖๓	๓๓๐	๓,๗๒๓.๐๐	๑,๐๐๔.๓๕	ระบาย	๒๔.๘	ปกติ	ปกติ	ปกติ	ปกติ	ปกติ	ปกติ	-	-	จิรพรรณ		
๑๕ มิ.ค. ๖๓	๓๐๕	๓,๑๑๗.๐๐	๙๒๓.๒๐	ระบาย	๒๒.๘	ปกติ	ปกติ	ปกติ	ปกติ	ปกติ	ปกติ	-	-	จิรพรรณ		
๑๖ มิ.ค. ๖๓	๓๒๕	๒,๗๕๒.๐๐	๑,๐๗๑.๓๒	ระบาย	๒๖.๕	ปกติ	ปกติ	ปกติ	ปกติ	ปกติ	ปกติ	-	-	จิรพรรณ		

วัน เดือน ปี	สถิติและข้อมูลที่ได้จากแหล่งกำเนิดมลพิษ													ลายมือชื่อ ผู้บันทึก		
	ปริมาณ การใช้ ไฟฟ้า ของ ระบบ บำบัด น้ำเสีย (kWhr)	ปริมาณ น้ำใช้ ในทุก กิจกรรม ของ แหล่งกำเนิด มลพิษ (ลบ.ม.)	ปริมาณน้ำ เสียที่เข้า ระบบบำบัด น้ำเสีย (ลบ.ม.)	การ ระบาย น้ำทั้งจาก ระบบ บำบัดน้ำ เสีย (ระบาย/ ไม่ระบาย)	ปริมาณ สารเคมีหรือ สารสกัด ชีวภาพที่ใช้ (คลอรีน) (กิโลกรัม)	การทำงานของระบบบำบัดน้ำเสีย									ปริมาณตะกอน ส่วนเกิน ที่เกิดขึ้นจาก ระบบบำบัด น้ำเสียที่นำไป กำจัด (ลบ.ม.)	ปัญหา อุปสรรค และแนวทาง แก้ไข
						ระบบบำบัด น้ำเสีย (ปกติ/ผิดปกติ)	เครื่องสูบน้ำ (ปกติ/ผิดปกติ)	เครื่องเติมอากาศ (ปกติ/ผิดปกติ)	เครื่องกวน/ ผสมน้ำเสีย (ปกติ/ผิดปกติ)	เครื่องกวน/ ผสมสารเคมี (ปกติ/ผิดปกติ)	เครื่องสูบล ตะกอน (ปกติ/ ผิดปกติ)	อื่น ๆ (ระบุ) (ปกติ/ ผิดปกติ)				
๑๗ มิ.ค. ๖๓	๓๓๐	๓,๙๕๓.๐๐	๑,๑๒๗.๘๖	ระบาย	๒๗.๙	ปกติ	ปกติ	ปกติ	ปกติ	ปกติ	ปกติ	-	-		จิรพรรณ	
๑๘ มิ.ค. ๖๓	๓๑๐	๓,๗๒๖.๐๐	๑,๑๓๑.๕๙	ระบาย	๒๘.๐	ปกติ	ปกติ	ปกติ	ปกติ	ปกติ	ปกติ	-	-		จิรพรรณ	
๑๙ มิ.ค. ๖๓	๓๑๕	๓,๗๙๗.๐๐	๑,๒๒๕.๒๘	ระบาย	๓๐.๓	ปกติ	ปกติ	ปกติ	ปกติ	ปกติ	ปกติ	-	-		จิรพรรณ	
๒๐ มิ.ค. ๖๓	๓๒๐	๓,๗๕๐.๐๐	๑,๑๐๔.๗๓	ระบาย	๒๗.๓	ปกติ	ปกติ	ปกติ	ปกติ	ปกติ	ปกติ	-	-		จิรพรรณ	
๒๑ มิ.ค. ๖๓	๓๑๐	๓,๖๕๔.๐๐	๙๕๐.๘๗	ระบาย	๒๓.๕	ปกติ	ปกติ	ปกติ	ปกติ	ปกติ	ปกติ	-	-		จิรพรรณ	
๒๒ มิ.ค. ๖๓	๓๑๕	๓,๐๒๘.๐๐	๙๔๒.๖๑	ระบาย	๒๓.๓	ปกติ	ปกติ	ปกติ	ปกติ	ปกติ	ปกติ	-	-		จิรพรรณ	
๒๓ มิ.ค. ๖๓	๓๓๕	๒,๙๙๑.๐๐	๑,๐๕๐.๑๒	ระบาย	๒๖.๐	ปกติ	ปกติ	ปกติ	ปกติ	ปกติ	ปกติ	-	-		จิรพรรณ	
๒๔ มิ.ค. ๖๓	๓๓๐	๓,๗๙๑.๐๐	๑,๒๑๙.๗๐	ระบาย	๓๐.๒	ปกติ	ปกติ	ปกติ	ปกติ	ปกติ	ปกติ	-	-		จิรพรรณ	
๒๕ มิ.ค. ๖๓	๓๔๐	๓,๓๘๑.๐๐	๑,๑๘๓.๙๔	ระบาย	๒๙.๓	ปกติ	ปกติ	ปกติ	ปกติ	ปกติ	ปกติ	-	-		จิรพรรณ	
๒๖ มิ.ค. ๖๓	๓๒๕	๓,๒๒๘.๐๐	๑,๑๒๘.๔๓	ระบาย	๒๗.๙	ปกติ	ปกติ	ปกติ	ปกติ	ปกติ	ปกติ	-	-		จิรพรรณ	
๒๗ มิ.ค. ๖๓	๓๓๕	๓,๓๕๐.๐๐	๑,๒๐๑.๘๗	ระบาย	๒๙.๗	ปกติ	ปกติ	ปกติ	ปกติ	ปกติ	ปกติ	-	-		จิรพรรณ	
๒๘ มิ.ค. ๖๓	๓๐๐	๓,๒๘๐.๐๐	๙๗๓.๕๒	ระบาย	๒๔.๑	ปกติ	ปกติ	ปกติ	ปกติ	ปกติ	ปกติ	-	-		จิรพรรณ	
๒๙ มิ.ค. ๖๓	๒๖๐	๒,๗๗๐.๐๐	๘๖๒.๙๕	ระบาย	๒๑.๓	ปกติ	ปกติ	ปกติ	ปกติ	ปกติ	ปกติ	-	-		จิรพรรณ	
๓๐ มิ.ค. ๖๓	๒๙๕	๒,๖๙๖.๐๐	๙๙๗.๓๑	ระบาย	๒๔.๗	ปกติ	ปกติ	ปกติ	ปกติ	ปกติ	ปกติ	-	-		จิรพรรณ	
๓๑ มิ.ค. ๖๓	๒๙๐	๓,๖๑๗.๐๐	๑,๑๕๒.๙๐	ระบาย	๒๘.๕	ปกติ	ปกติ	ปกติ	ปกติ	ปกติ	ปกติ	-	-		จิรพรรณ	
รวม	๓๐,๑๒๕	๓๐๗,๑๑๘.๐๐	๓๔,๖๙๗.๖๖	ระบาย	๘๕๘.๑	ปกติ	ปกติ	ปกติ	ปกติ	ปกติ	ปกติ	-	-		จิรพรรณ	

หมายเหตุ ๑. ให้กรอกสถิติและข้อมูลเฉพาะในกรณีที่มีสถิติและข้อมูลนั้น ๆ ในแต่ละวัน

๒. ในกรณีระบบบำบัดน้ำเสียที่มีการติดตั้งเครื่องตรวจวัดคุณภาพน้ำทั้งแบบอัตโนมัติ ให้แนบผลการตรวจวัดคุณภาพน้ำทั้งทุกวันแยกตามพารามิเตอร์ที่ตรวจวัด และทำการสรุปผลเป็นสถิติและข้อมูลรายเดือน

ขอรับรองว่าการบันทึกสถิติและข้อมูลตามตารางข้างต้นถูกต้องทุกประการ

๓

..... เจ้าของหรือผู้ครอบครองแหล่งกำเนิดมลพิษ

(ผู้ช่วยศาสตราจารย์ ดร.ณัฐฉัตร ดุษฎี)

รักษาการแทนรองอธิการบดี ปฏิบัติการแทน

อธิการบดีมหาวิทยาลัยแม่โจ้

..... ผู้ควบคุมระบบบำบัดน้ำเสีย

(.....)

ใบอนุญาตเลขที่ หมดอายุ

ออกให้โดย

..... ผู้รับจ้างให้บริการบำบัดน้ำเสีย

(.....)

ใบอนุญาตเลขที่ หมดอายุ

ออกให้โดย